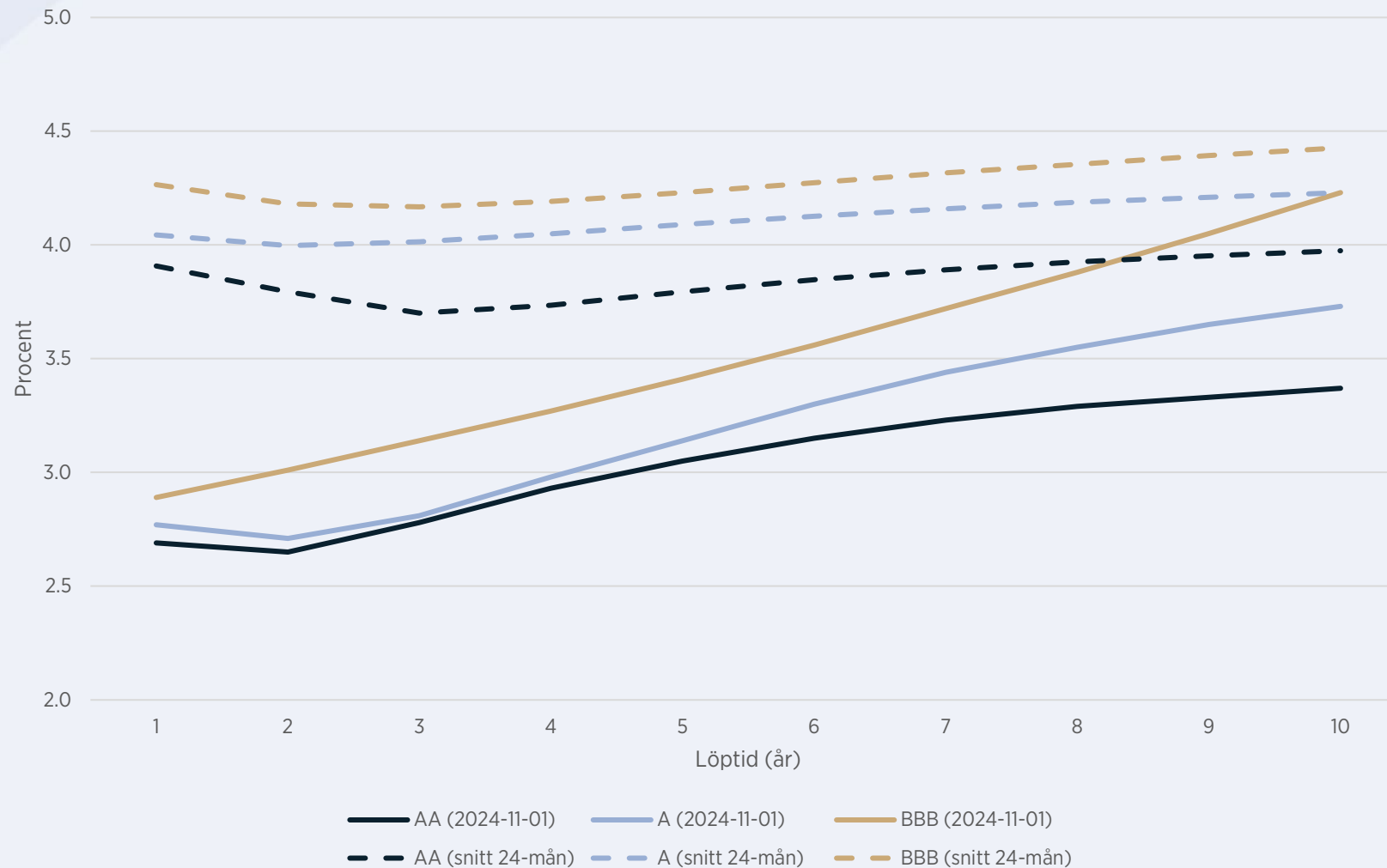


Upplåningsräntor för privata företag, ratingkategori AA, A och BBB, löptider 1–10 år, i procent. För varje kategori visas en avkastningskurva för den aktuella tidpunkten samt en avkastningskurva för ett genomsnittligt värde över 24 månader fram till den tidpunkten.



Detaljerat dataunderlag för grafen ovan – med tillägg för genomsnittliga värden över 12 månader

		Löptid (år)									
(Procent)		1	2	3	4	5	6	7	8	9	10
AA	(2024-11-01)	2.69	2.65	2.78	2.93	3.05	3.15	3.23	3.29	3.33	3.37
A	(2024-11-01)	2.77	2.71	2.81	2.98	3.14	3.30	3.44	3.55	3.65	3.73
BBB	(2024-11-01)	2.89	3.01	3.14	3.27	3.41	3.56	3.72	3.88	4.05	4.23
AA	(snitt 12-mån)	3.49	3.35	3.28	3.35	3.43	3.49	3.55	3.59	3.63	3.65
A	(snitt 12-mån)	3.67	3.46	3.45	3.51	3.59	3.67	3.75	3.82	3.88	3.94
BBB	(snitt 12-mån)	3.88	3.69	3.68	3.73	3.81	3.90	3.99	4.07	4.15	4.22
AA	(snitt 24-mån)	3.91	3.79	3.70	3.74	3.79	3.85	3.89	3.93	3.95	3.97
A	(snitt 24-mån)	4.04	4.00	4.01	4.05	4.09	4.13	4.16	4.19	4.21	4.23
BBB	(snitt 24-mån)	4.27	4.18	4.17	4.19	4.23	4.27	4.32	4.36	4.39	4.43

Räntedifferenser (spreadar) mellan avkastningskurvorna för ratingkategori AA, A och BBB, löptider 1–10 år, i procentenheter. För båda spreadarna (BBB – A och A – AA) visas noteringar för specifika löptider och en notering för genomsnittet av alla löptider.

Löptid (år)											
(Procentenheter)	1	2	3	4	5	6	7	8	9	10	Genomsnitt alla löptider
Spread BBB - A	0.22	0.18	0.15	0.14	0.14	0.15	0.16	0.17	0.18	0.20	0.17
Spread A - AA	0.14	0.20	0.31	0.31	0.30	0.28	0.27	0.26	0.26	0.25	0.26