

Kommuninvest
Webbinarium

Krisanalys: Vad händer i marknaden och den kommunala ekonomin?

Webbinariet startar kl.09.00

Välkommen!



Agenda

- Marknadsläget
- Regering och regulatoriska myndigheter
- Konsekvenser för kommunsektorn
- Läget för kommunerna
- Läget för Kommuninvest
- Förberedelser framåt





Tomas Werngren

VD



Marknadsläget

- Affärsmodellen är stark i goda och svåra tider
- Likviditetshanteringen är mycket viktig
- Nytt emissionsförfarande ger transparens och utökade möjligheter
- Upplåningen fungerar
- Vi gör precis det vi ska för kommuner och regioner







Emelie Värja

Forskningsansvarig

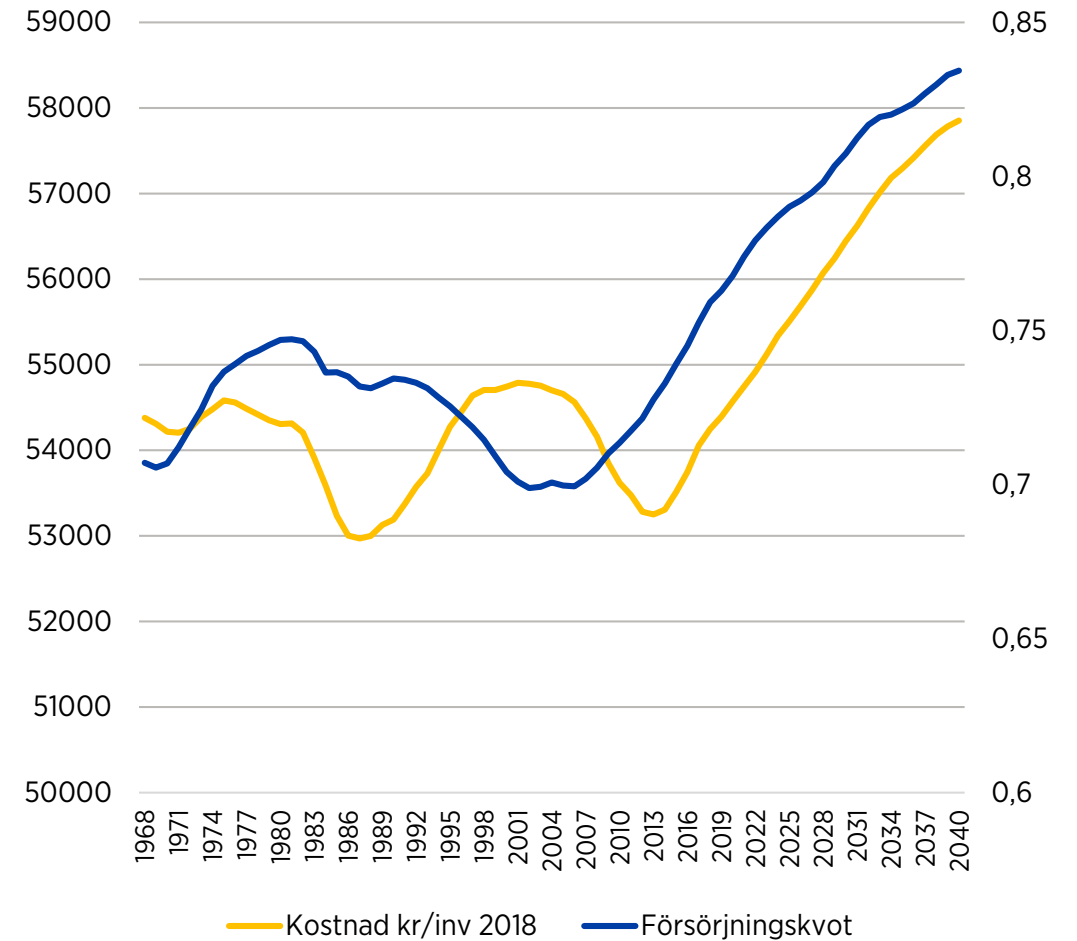
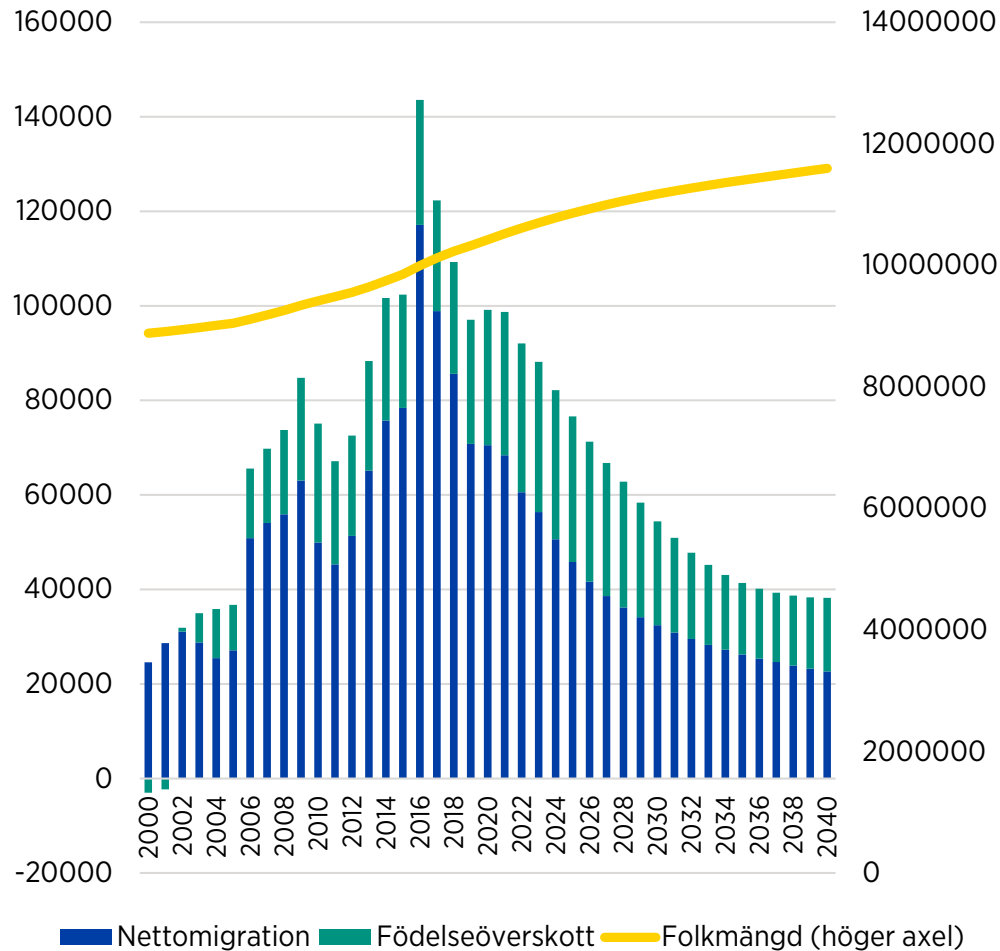


Hälsokris – Ekonomisk kris

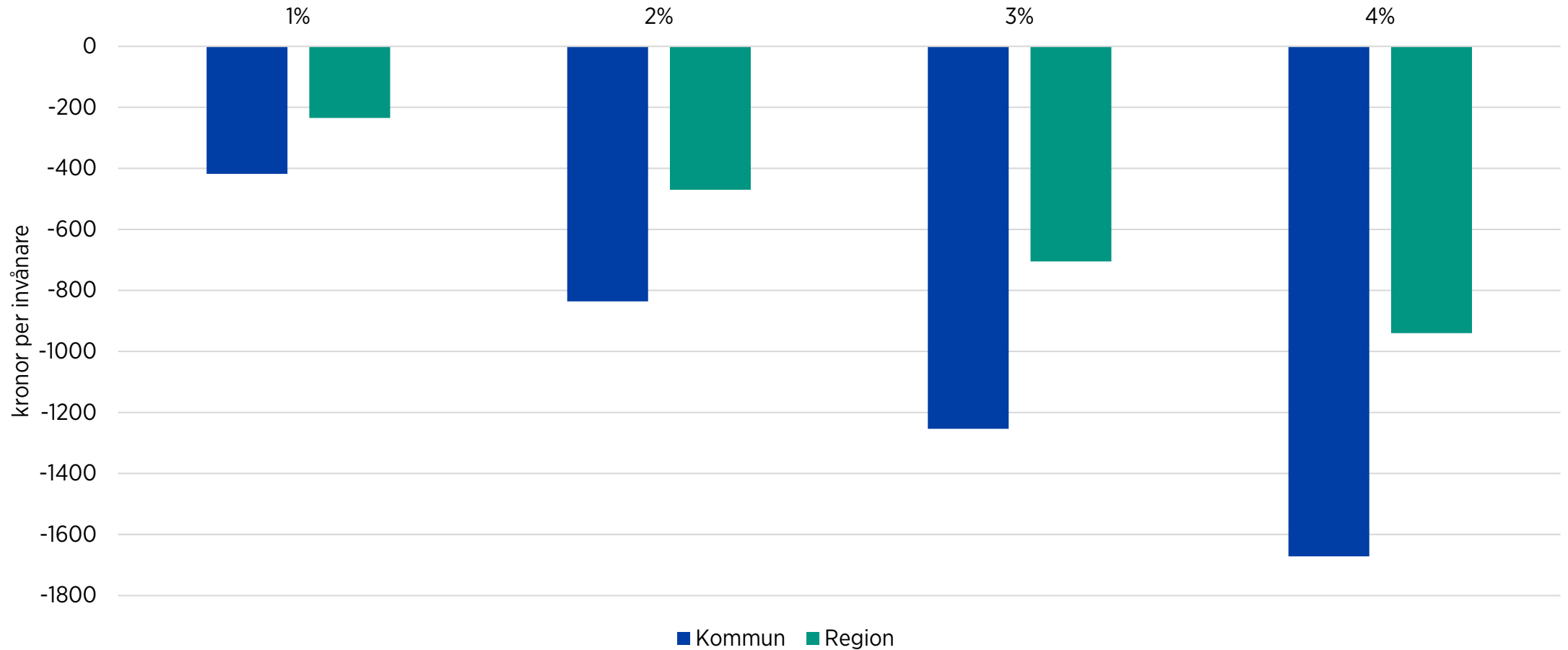
- Minska smittspridningen
- Minska konsekvenserna av åtgärderna
 - Riksbanken
 - Regeringen
- Kommuner och Regioner
 - Kommuner och regioner ska kompenseras för extraordinära kostnader.
 - Ökade generella bidrag om 15 miljarder kronor för 2020 av dessa är 12,5 permanenta



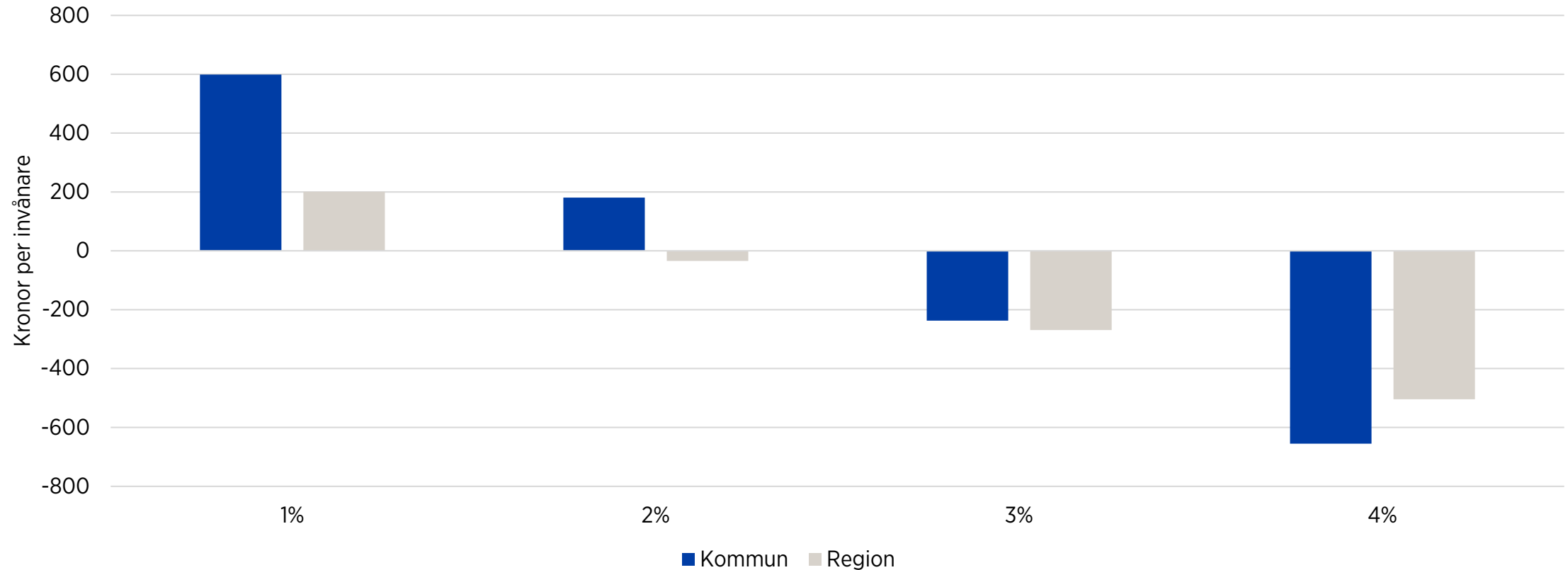
Utgångsläge



Påverkan kr per invånare av minskning i tillväxttakten på skatteunderlaget



Påverkan kr per invånare av minskning i tillväxttakten inklusive bidrag



2009

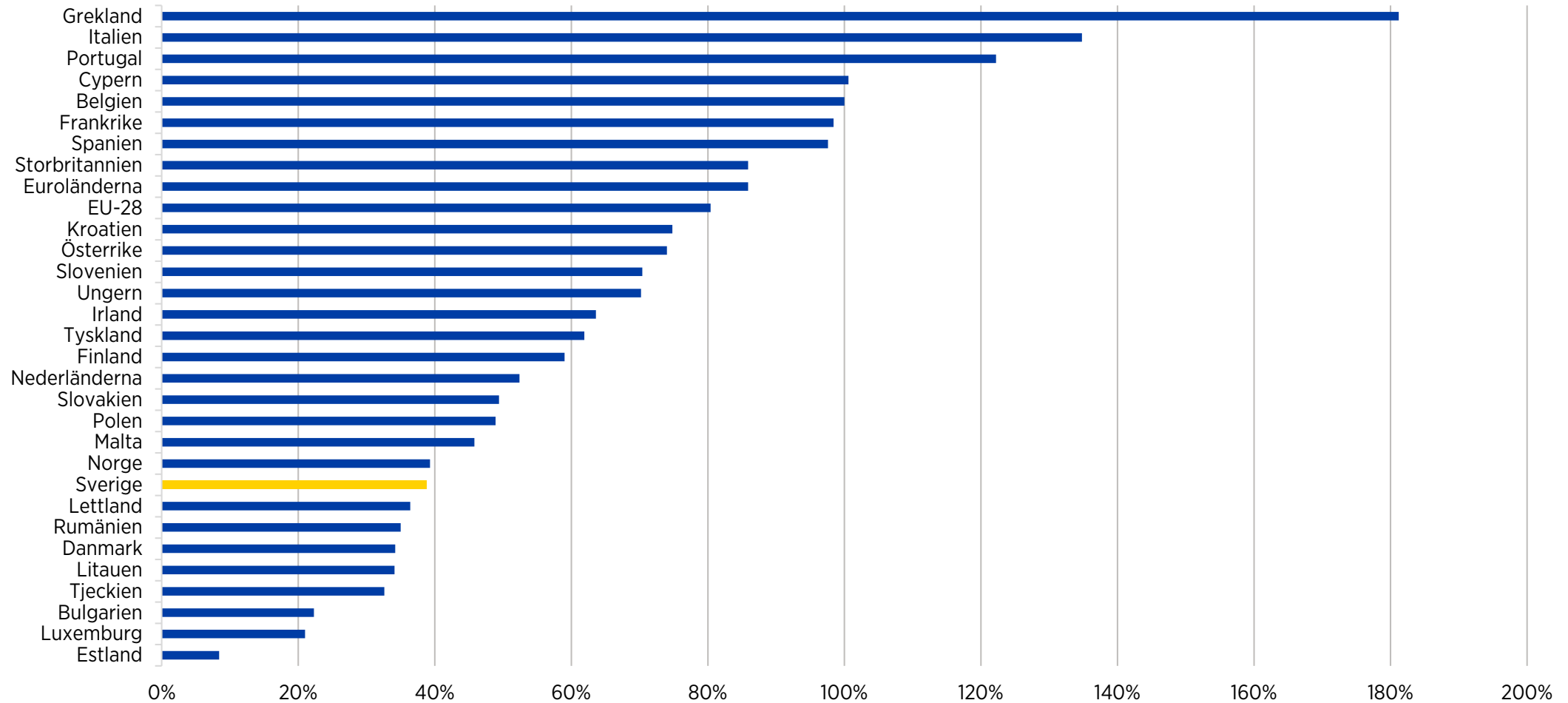
När	BNP	Skatteunderlaget
2007-10-26	2,1	5,1
2008-04-29	2,6	4,8
2008-10-09	0,8	3,2
2008-12-17	-0,4	2,8
2009-02-19	-1,5	2,3
2009-04-23	-3,8	0,8
2009-12-17	-4,3	1,2
2010-02-15	-4,3	1,4
2010-04-27	-4,7	1,5
2010-09-30	-5,1	1,5



Antal varsel per kvartal



Offentlig bruttoskuld i Europa



Vilka andra möjliga effekter finns det?

- Sjukskrivningar – detta täcker staten, men får vi upp full bemanning
- Övriga intäkter
- Försörjningsstöd
- Kostnadsökningar kopplat till stödåtgärder
- Investeringarna
- Bolagen





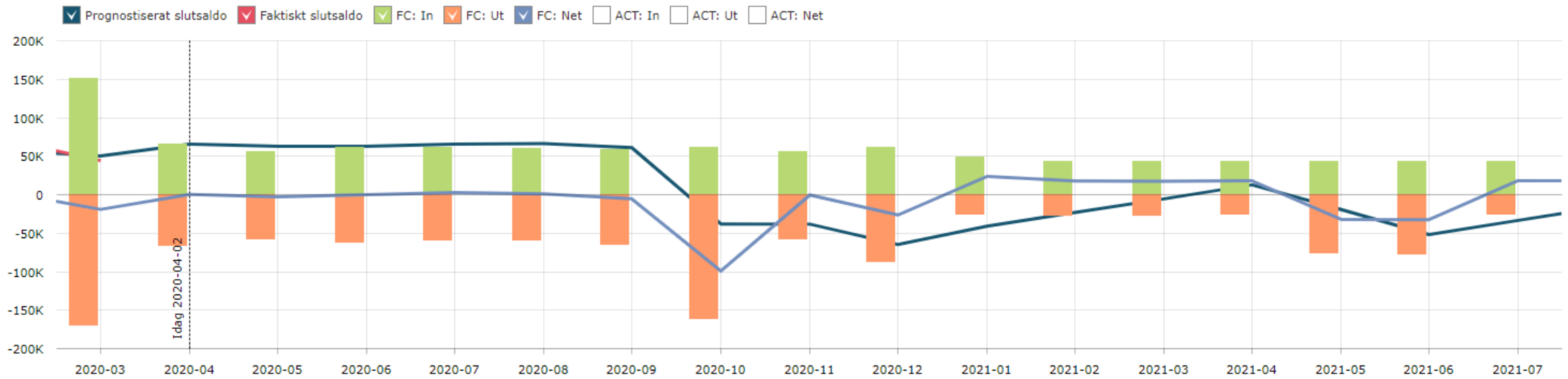


Johan Olander

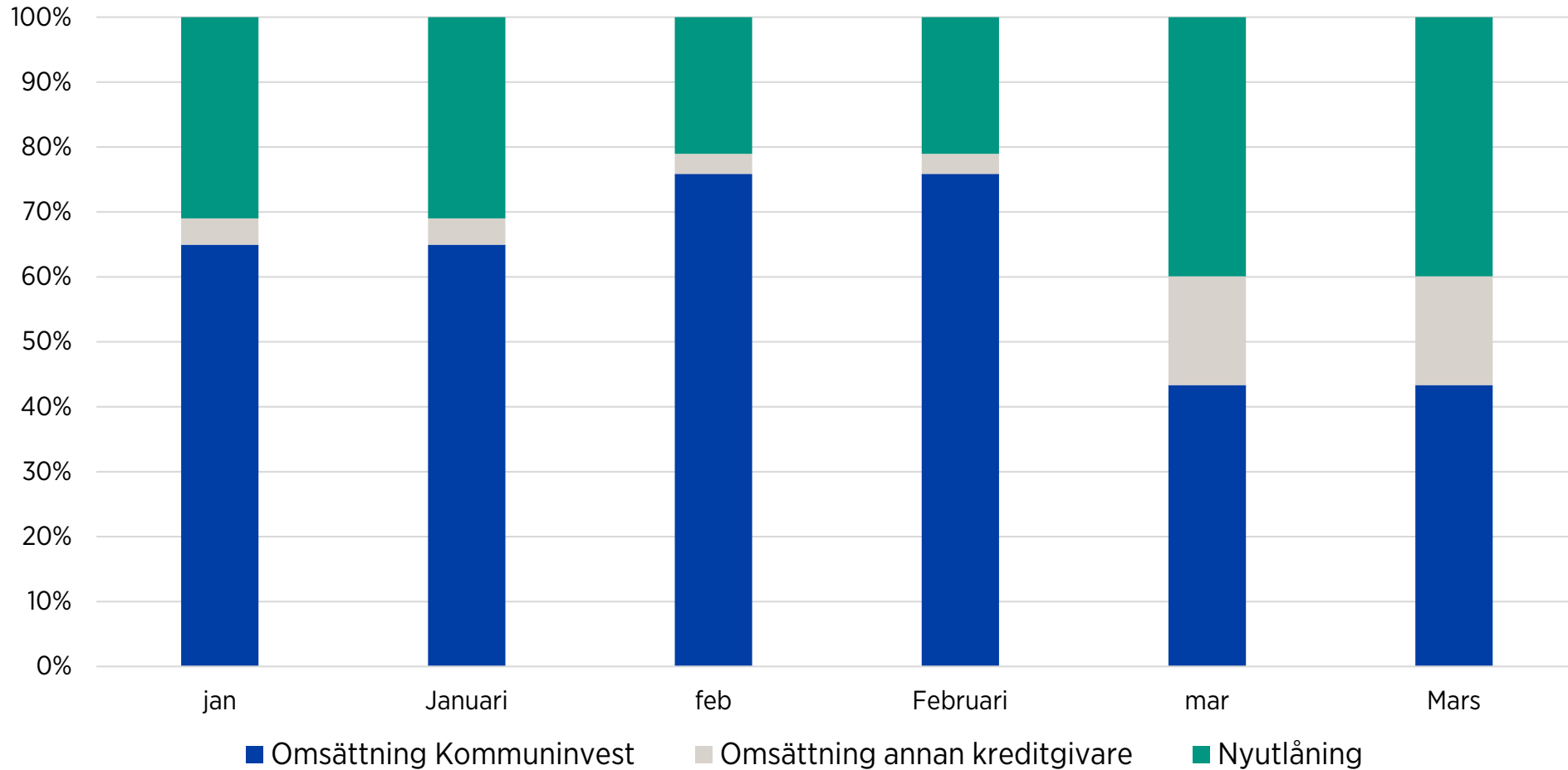
Kundansvarig



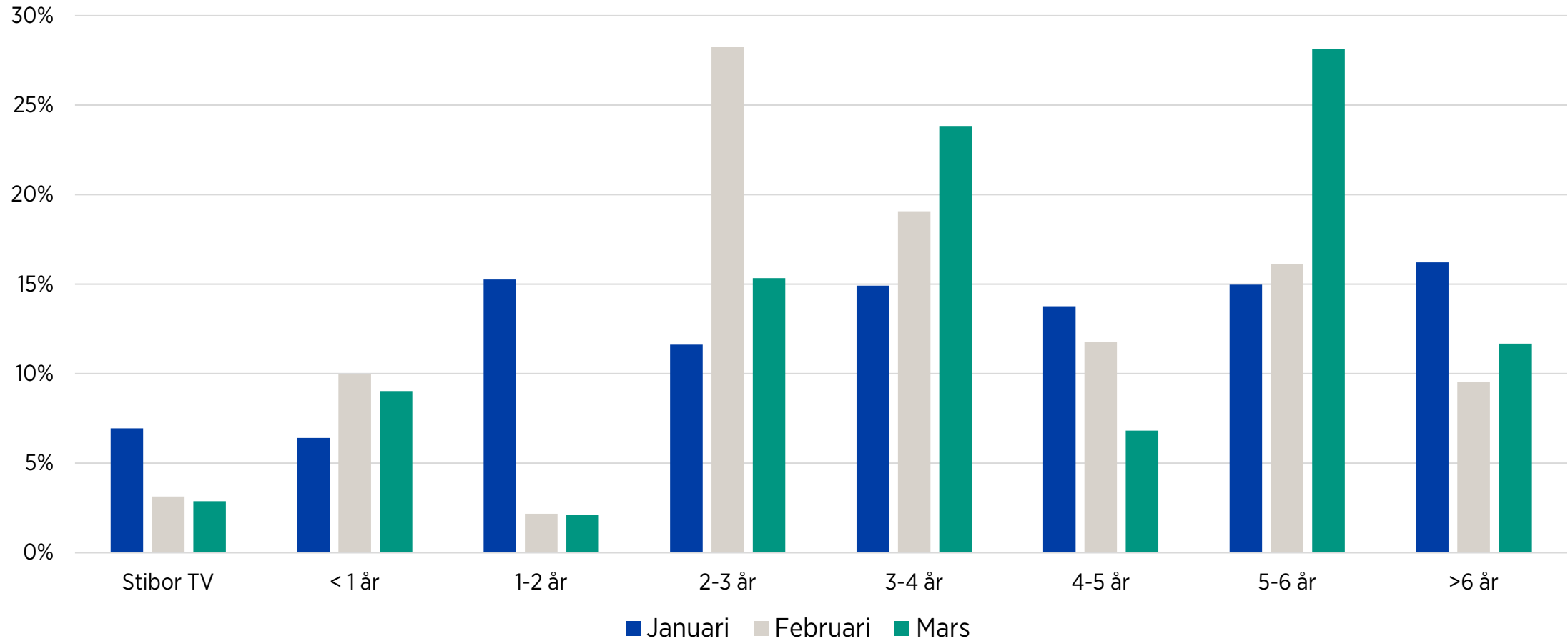
Likviditet och investeringsplanering



Utlåning jan-mar 2020



Löptidsfördelning jan-mar



Hur kan vi hjälpas åt?

- Framförhållning gällande omsättning och nyupplåningsbehov.
- Affärsavslut senast en vecka före utbetalning, gärna tidigare.
- Fortsatt dialog







Maria Viimne

Vice VD



Läget för Kommuninvest

- Marknadsdynamik
- Kapacitet
- Robust likviditetsberedskap
- Hållbar upplåningsstrategi
- Stabil drift



Krisutveckling

9	10	11	12	13	14	15
Stress						
	Stress					
		Kraftig stress		Återhämtning	Återhämtning	
			Kraftig stress			?



Verksamhet







Tack för ditt deltagande

Har du fler frågor är du välkommen att söka på www.kommuninvest.se



Webbinariet går att
se i efterhand på

