

Kommuninvest  
**Webbinarium**

6 kronors gap mellan högsta och lägsta kommunalskatt:  
**Kan hela landet leva med sådana skillnader?**

Webbinariet startar kl. 14.30

**Välkommen!**



# Agenda

- Rapportpresentation
- Kommentar från ministern
- Deltagarfrågor:  
”opinionsmätning” i miniformat
- Paneldiskussion





## Emelie Värja

Forskningsansvarig, Kommuninvest



## Dan Ericsson

Tidigare statssekreterare (KD) med ansvar för bl.a. kommunala frågor



## Sören Häggroth

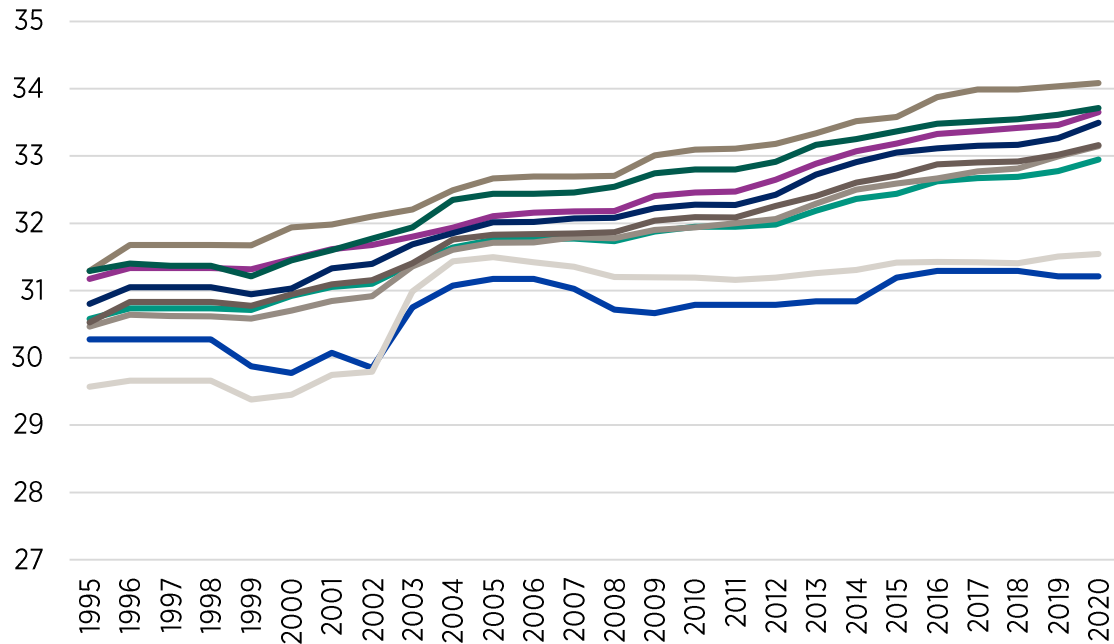
Tidigare statssekreterare (S) med ansvar för bl.a. kommunala frågor



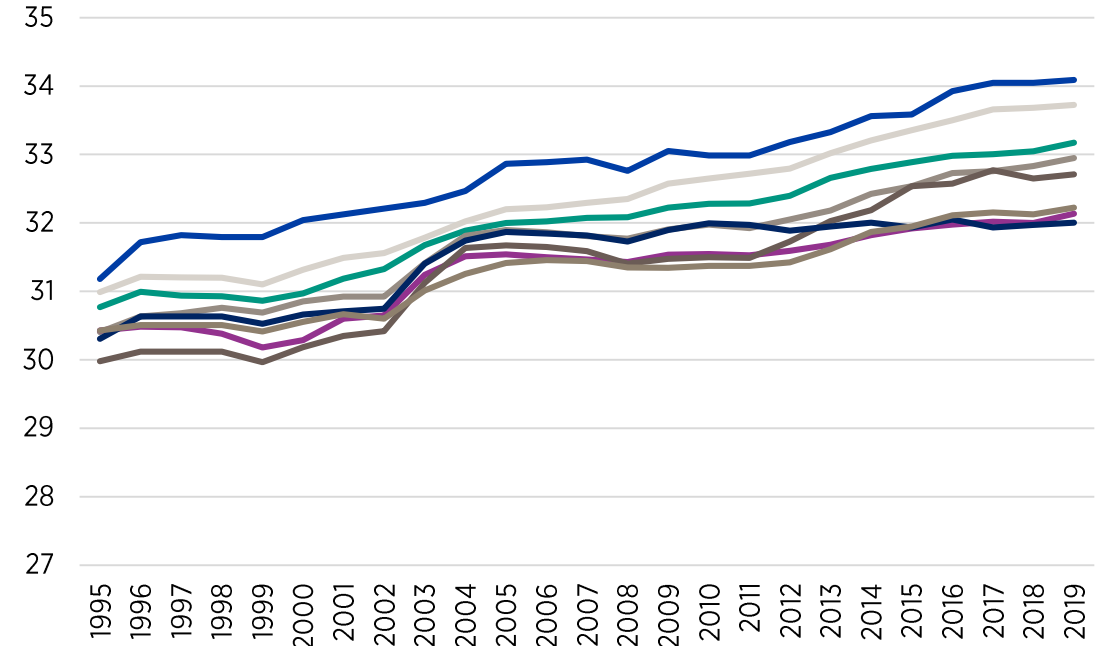
# Utvjämning av kommunalskatterna



# Skatteskillnader



- Storstäder
- Större stad
- Lågpendlingskommun nära större stad
- Pendlingskommun nära mindre stad/tätort
- Landsbygdskommun med besöksnäring
- Pendlingskommun nära storstad
- Pendlingskommun nära större stad
- Mindre stad/tätort
- Landsbygdskommun



- Pop < 5 001
- 10 000 < Pop < 20 001
- 30 000 < Pop < 50 001
- 70 000 < Pop < 100 001
- 5 000 < Pop < 10 001
- 20 000 < Pop < 30 001
- 50 000 < Pop < 70 001
- Pop > 100 000



# Fem alternativa metoder

- Frivilliga överenskommelser om minskning av kommunalskatten
- Lagstadgat tak för kommunalskatterna
- Lagstadgad enhetlig kommunalskatt
- Ökad utjämning eller alternativa intäktskällor
- Småkommunstillägg



# Småkommunstillägg

Tabell 9: **Kostnaden för staten vid småskalighetsfinansiering vid alternativ**

Invånarantal	12 miljoner kr per kommun	8 miljoner kr per kommun	5 miljoner kr per kommun	Antal kommuner
< 3 200	72 mkr	48 mkr	30 mkr	6
< 5 000	180 mkr	120 mkr	75 mkr	15
< 8 000	564 mkr	376 mkr	235 mkr	47
<10 000	864 mkr	576 mkr	360 mkr	72

Källor: Kommuninvest

Tabell 10: **Genomsnittlig finansiering för grupperna i kronor per invånare för respektive alternativ**

Invånarantal	12 miljoner kr per kommun	8 miljoner kr per kommun	5 miljoner kr per kommun	Antal kommuner
< 3 200	4 454 kr/inv	2 969 kr/inv	1 856 kr/inv	6
< 5 000	3 535 kr/inv	2 357 kr/inv	1 473 kr/inv	15
< 8 000	2 425 kr/inv	1 617 kr/inv	1 011 kr/inv	47
<10 000	2 405 kr/inv	1 365 kr/inv	853 kr/inv	72

Källor: Kommuninvest









# Lena Micko

Civilminister



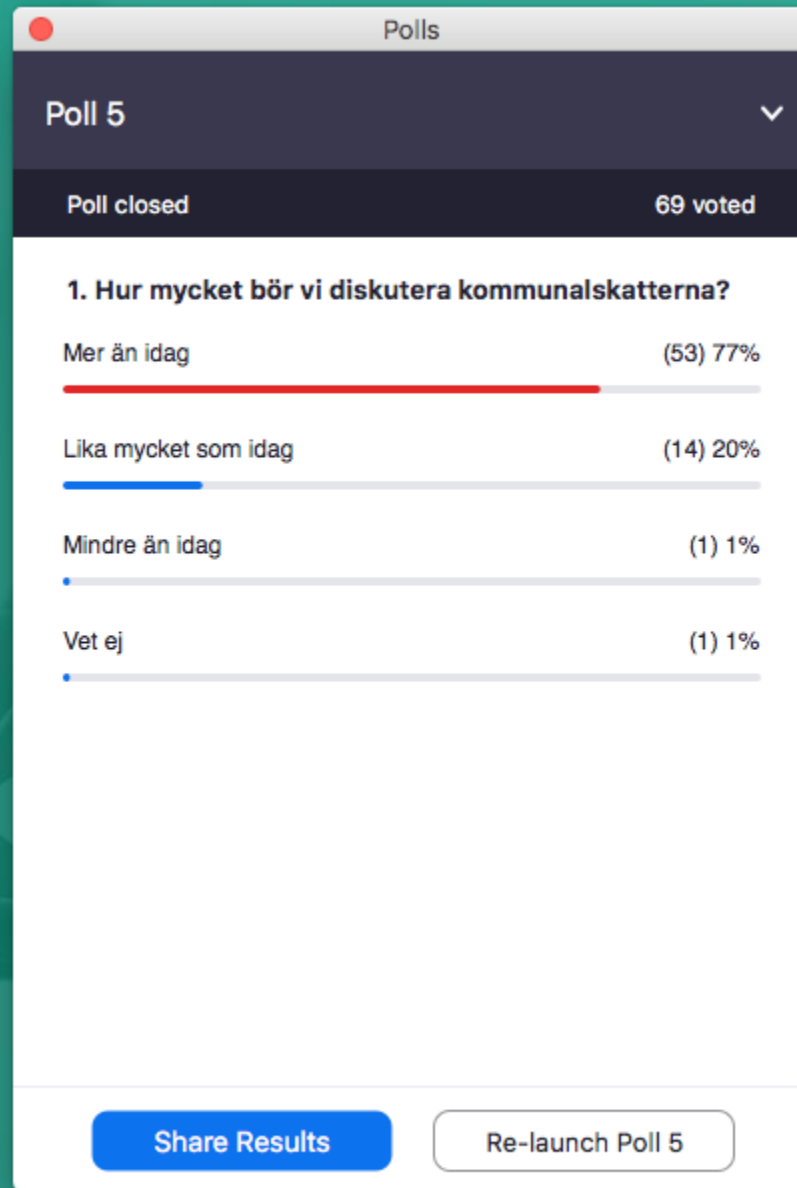














# Anders Knape

Ordförande SKR







# Linda Frohm

Kalix kommun, vice Ordförande Kommuninvest EF





# Göran Färm

Norrköpings kommun, Ordförande Kommuninvest EF







# Tack för ditt deltagande

Har du fler frågor är du välkommen att söka på [www.kommuninvest.se](http://www.kommuninvest.se)



Webbinariet går att  
se i efterhand på

